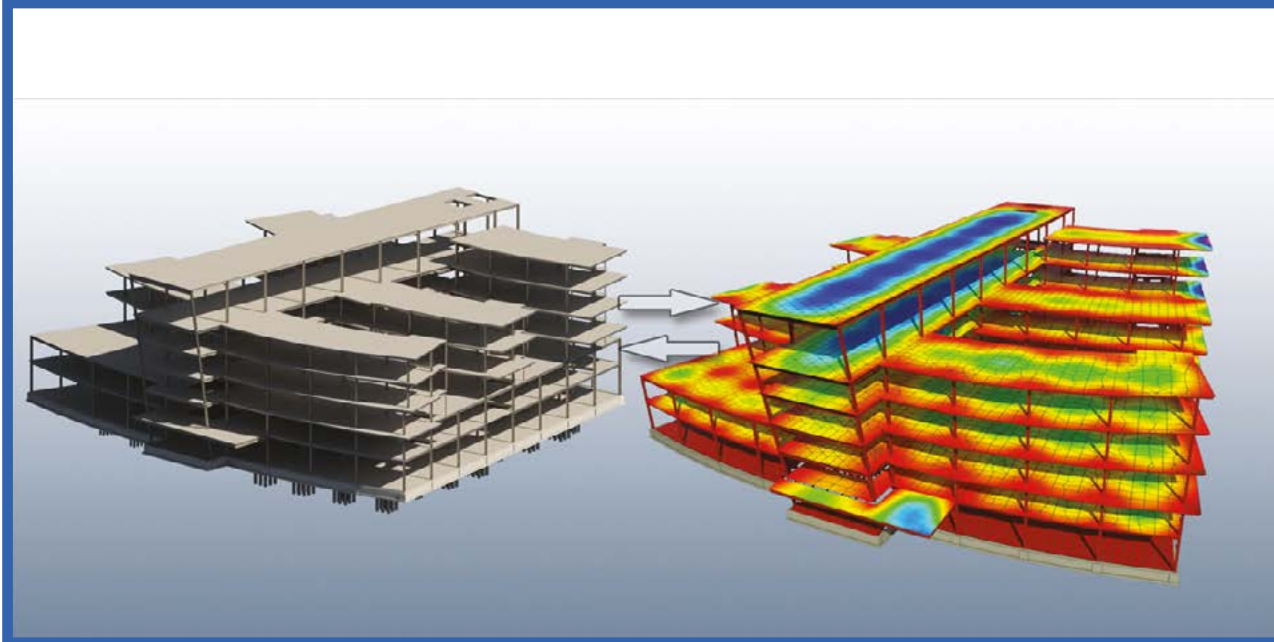


R PROGRAMME DÉTAILLÉ | REVIT STRUCTURE - LES FONDEMENTS DU LOGICIEL

Durée : 3 jours soit 21h | **Éditeur :** Autodesk | **Objectifs :** Découvrir les bases du logiciel **Public concerné :** Dessinateurs, projeteurs, Ingénieurs, Architectes | **Niveau :** Débutant **Environnement & prérequis :** Connaissance Windows | **N° Agrément :** 8269 09252 69



1 Présentation de la conception BIM

- Définition de paramétrique
- Différence entre Revit MEP, Architecture & Structure

2 L'interface utilisateur

- Ecran d'accueil
- Composition de l'interface utilisateur
- Bouton de menu de l'application
- Le Ruban
- Barre d'outils d'accès rapide
- InfoCenter
- Barre des options
- Barre de contrôle de vue
- Arborescence du projet
- Palette de propriétés

3 Démarrage d'un projet

- Création d'un projet
- Les Gabarits de projet
- Arborescence projet
- Navigateur de projet
- Géo-référence du projet

4 Ouverture des fichiers Revit et enregistrement de fichiers Revit

- Ouverture de fichier .RVT
- Les options d'ouverture
- Les options d'enregistrement
- Les fichiers de sauvegarde (.0001.rvt)
- Le rappel de sauvegarde de Revit

5 Propriétés des vues

- Ouvrir une vue
- Ajouter une vue à une feuille
- Supprimer une vue d'une feuille
- Créer une feuille
- Copier une vue
- Copier une vue avec les éléments spécifiques à cette vue
- Renommer des vues et des nomenclatures
- Renommer une feuille
- Supprimer une vue
- Développer ou réduire un nœud de l'arborescence du projet
- Rechercher les vues associées
- Vues en plan
- Vues d'élévation
- Vues en coupe
- Vues de détail
- Vues 3D
- Vues de la visite virtuelle
- Vues de légendes
- Vues de nomenclature
- Dupliquer les vues dépendantes
- Visibilité et affichage de graphismes dans les vues du projet
- Zones cadrées
- Rotation de vues
- Parcours des vues
- Propriétés de la vue

6 Les outils de Modification

- Déplacer, copier, rotation, échelle, ajusté, scindé, aligné

7 Liaison, Import - Exportation

- Orienter et placer le dessin dans l'espace de travail
- Importation ou liaison de fichiers CAO à l'aide des outils Importer CAO et Lier CAO
- Importation de fichiers depuis SketchUp
- Importation d'objets ACIS
- Options d'importation et de lien pour les formats CAO et les modèles Revit
- Définition de l'échelle pour les fichiers DWG ou DXF importés
- Définition des paramètres de contrainte pour la géométrie importée
- Déplacement d'une importation spécifique à une vue au premier plan ou à l'arrière-plan
- Exportation d'une visite virtuelle
- Exportation d'une nomenclature
- Exportation aux formats CAO
- Exportation au format Design Web
- Exportation des calques
- Exportation d'une vue vers un fichier d'image
- Exportation de vues de projet au format HTML
- Création de nomenclatures de pièces/surfaces

R PROGRAMME DÉTAILLÉ | REVIT STRUCTURE - LES FONDEMENTS DU LOGICIEL

8 Copie d'éléments de projet

- Copie d'éléments du projet d'un niveau à un autre
- Copie d'éléments d'annotation d'une vue à une autre

9 Les éléments Architecturaux et MEP pour REVIT STRUCTURE

- Les Murs
- Les Sols
- Les Portes, les Fenêtres & Ouvertures
- Les Plafonds
- Escaliers
- Toits
- Les Gaines, raccords & éléments
- Les canalisations, raccords & éléments
- L'électricité

10 Annotations et détails

- Notes textuelles
- Quadrillage
- Niveaux
- Plans de référence
- Visibilité et étendues des données
- Notes d'identification
- Etiquettes
- Symboles
- Détail
- Libellés