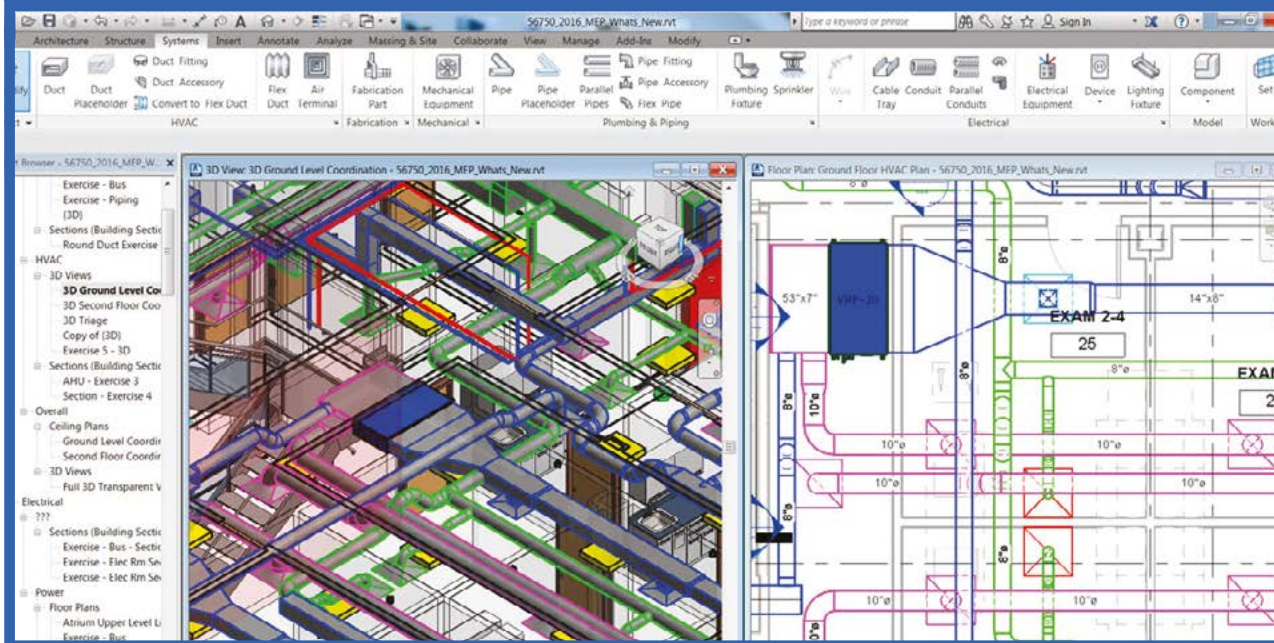


**R** Revit MEP - Electricité

**Durée :** 2 jours soit 14h | **Editeur :** Autodesk | **Objectifs :** Maîtrise des commandes de base du logiciel Revit MEP  
**Public concerné :** Dessinateurs, projeteurs, Ingénieurs, Techniciens en CVC, plomberie, électricité, synthèse  
**Environnement & prérequis :** Connaissance Windows | **N° Agrément :** 8269 09252 69



**1. Présentation de revit MEP**

- L'interface utilisateur de Revit
- Définition d'un projet Revit
- Principe de familles Revit
- Les types de fichiers
- Paramètres de base

**2. Notions de base**

- Les gabarits de vue
- La gestion des vues et de l'affichage des objets
- Création, modification des vues (Plans, coupes, élévations)
- Création, modification des perspectives et coupes 3D

**3. Le projet**

- Transfert de normes d'un projet
- Paramètres MEP
- Importation de fichiers DWG (gestion des liens CAO)
- Liaison d'un projet REVIT Architecture (Structure).
- Partage de projet – sous-projets

**4. Bases du module architectural**

- Définition d'un projet architectural de support
- Les objets architecturaux (murs, portes, fenêtres, dalles, toits ...)

**5. Définition et analyse des charges du bâtiment**

- Les espaces et les zones
- La réalisation du modèle analytique
- L'exploitation du modèle analytique
- Les outils environnants (calcul...)

**6. Electricité**

- Création d'un système électrique
- Tableaux, appareils
- Création et modification des réseaux électrique
- Câblage automatique des appareils
- Chemins de câbles, modélisation et manipulations
- Nomenclature de tableau

**7. La collaboration architecture - ingénierie**

- Le contrôle d'un lien REVIT
- La gestion des interférences.
- Les sous-projets techniques

**8. Détail et dessin**

- Vue de détail
- Vue de dessin
- Importation d'une vue et d'un fichier DAO

**9. Documentation du projet**

- Annotations
- Cotations
- Légendes
- Nomenclatures
- Feuilles et cartouches

**10. La « personnalisation »**

- Les familles
- Eléments sur la création